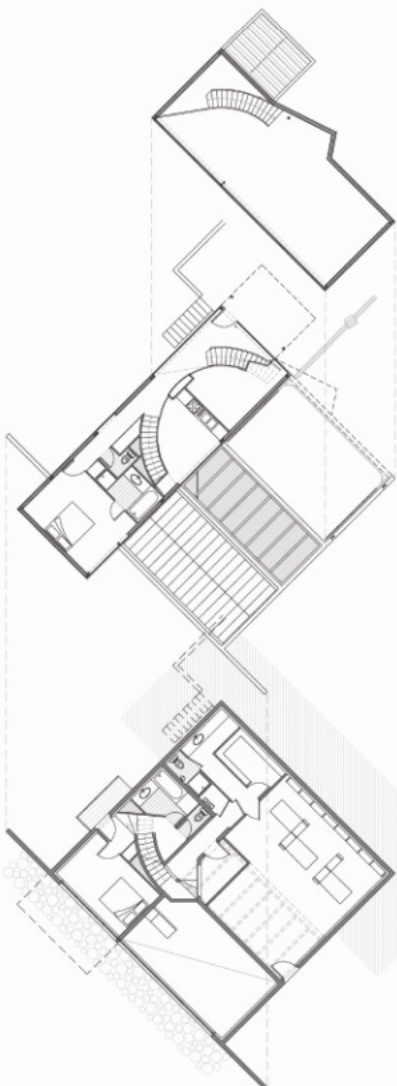


Maison

Habitation individuelle - Clamart (Hauts-de-Seine)

Maître d'ouvrage : privé
 Maître d'œuvre : Bruno Vialle - architecte
 Consultation : commande privée
 Mission : mission complète M1
 Avancement : réalisé 2000 - 2002
 Surface : 204 m² SHON
 Coût : 350 000 € HT

Dans un environnement exigeant, le projet tire parti des contraintes : urbanisme, forte déclivité du terrain, exposition au nord et voisinage délicat. Sur un plan carré de 12 mètres, la maison s'organise sur 4 niveaux avec des étagements successifs qui s'adaptent à la pente. Le parti architectural repose sur **une structuration dynamique des volumes en porte-à-faux** dans une écriture " zen ". Les espaces intérieurs s'ouvrent par des baies vitrées du sol au plafond avec **des vues panoramiques sur Paris à chaque niveau**. La lumière diffuse pénètre jusqu'à l'atelier enterré.



- ▲ Vue sur la façade nord.
- ◀ Plans successifs des niveaux.
- ▶ Vues intérieures et terrasse extérieure : lumières diffuses du nord et rayonnements rasants.
- ▼ Coupe longitudinale.

