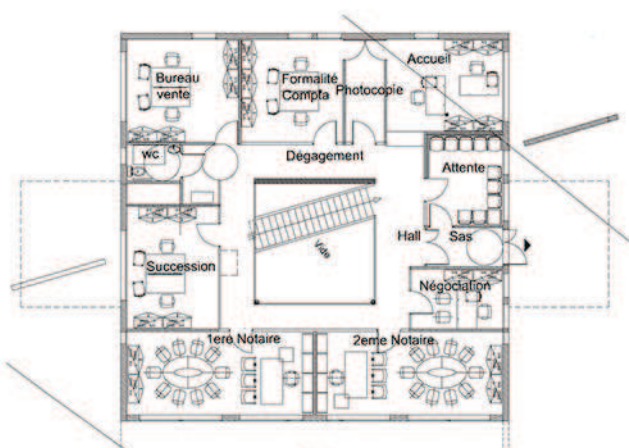


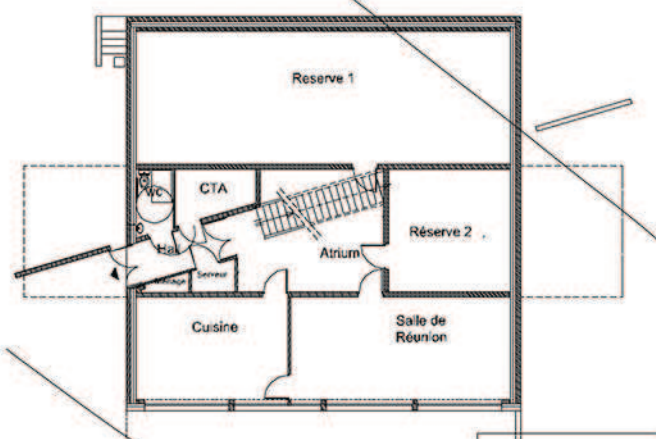
SCP AUDEUX

Office Notarial - Sergines (Yonne)

Maître d'ouvrage : **SCI du Bouchon**
 Maître d'œuvre : **AEVA architectes**
 BET : **Ingéni**
 Expertise HQE : **Fiabitat**
 Consultation : **Commande directe**
 Mission : **mission complète M1 - loi MOP**
 Avancement : **Démarrage Chantier 2010**
 Surface : **323 m² Shon 690 m² Shob**
 Coût : **490 000 € HT**



Plan du Rez-de-jardin



Plan du Rez-de-rue

Batiment Passif

Le fonctionnement du bâtiment est prévu à partir de 2 entrées. Ce choix a débouché sur 2 accès et 2 parkings évitant ainsi le recours à un ascenseur.

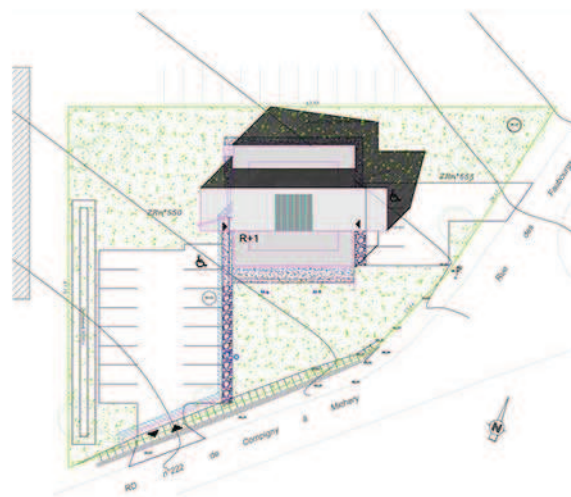
L'ensemble des locaux est accessible aux handicapés.

Le projet doit atteindre le niveau passif grâce à une bonne orientation, excellente isolation, une parfaite étanchéité à l'air, mais aussi des apports solaire, une récupération de l'air chaud par double flux etc...

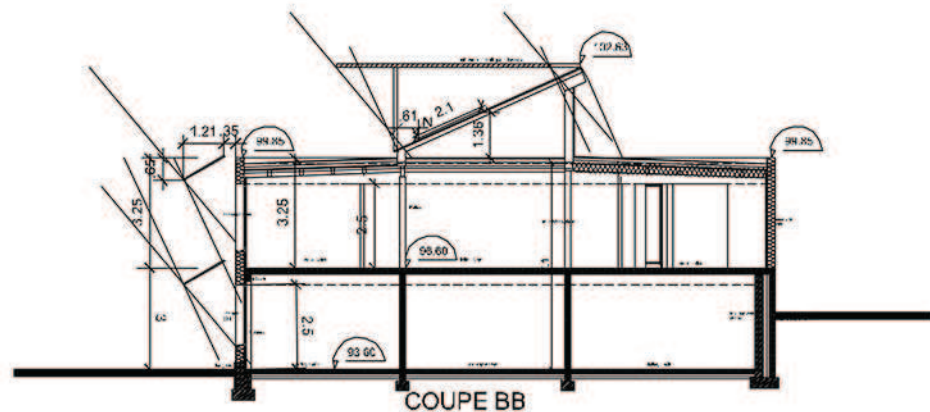
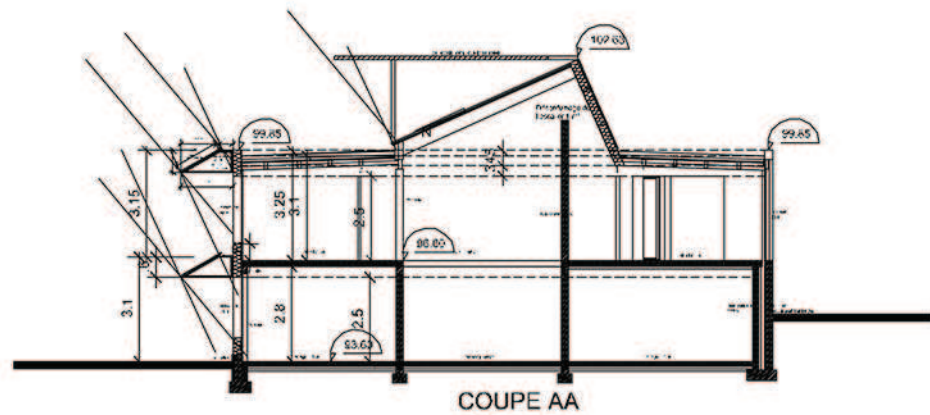
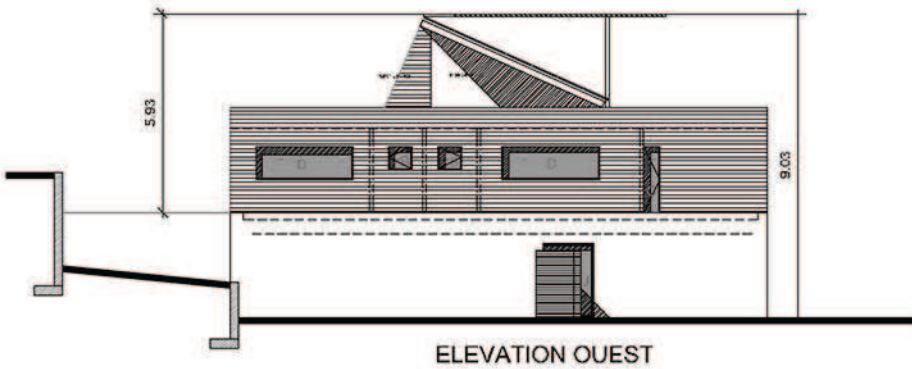
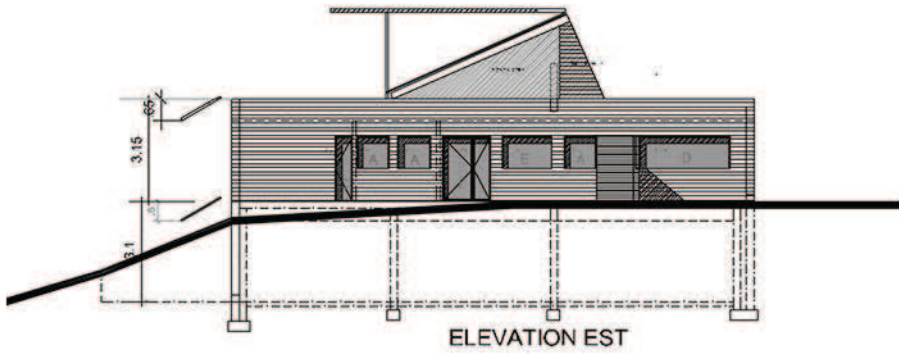
Le terrain, ancienne terre agricole, situé à la limite Sud de l'agglomération est sur le versant orienté Nord / Est, Sud /Ouest d'une déclivité de 5%. Ce projet est dans la continuité urbaine du bourg avec un bâtiment existant à l'ouest. Un supermarché doit être implanté au nord de la parcelle.

Le volume est simple. Une toiture terrasse encadre, en partie centrale, une toiture à une pente d'environ 25%, Signal du bâtiment, mais aussi intégrant la verrière qui éclaire l'atrium central, assurant un auvent majestueux pour chacune des 2 entrées Ouest et Est, et enfin permettant d'installé des panneaux photovoltaïque ultérieurement.

Un mur de 4 mètres de long par 2 de hauteur, sur la façade Est comme Ouest matérialise une diagonale qui traverse tout le bâtiment. Un fossé drainant recollectera les eaux du parking



Plan masse



Synthèse environnementale

- Compacité, Locaux tampons, Consommations 15 kw/h/m²/an (chauffage)
- Plancher et murs pleins accumulateurs
- Isolation 400 mm en toiture, 200 mm en mural, descendue à -0,80 mètres.
- Menuiserie triple vitrage Est Nord et Ouest. Store extérieures. Apports solaires .
- 130 m² de panneaux photovoltaïques brise soleil, auvents périphérique,
- Protection solaire sur verrière par brise soleil en caillebotis métal
- Puits canadien/provençale et ventilation double flux avec récupérateur
- Gestion automatique de l'éclairage par détecteur de présence et crépusculaire
- Récupération de l'eau de pluie, cuve 10 m³ double circuit.
- 30 m³ de bois, Peinture label HQE, Sol linoléum, Faux plafond acoustique